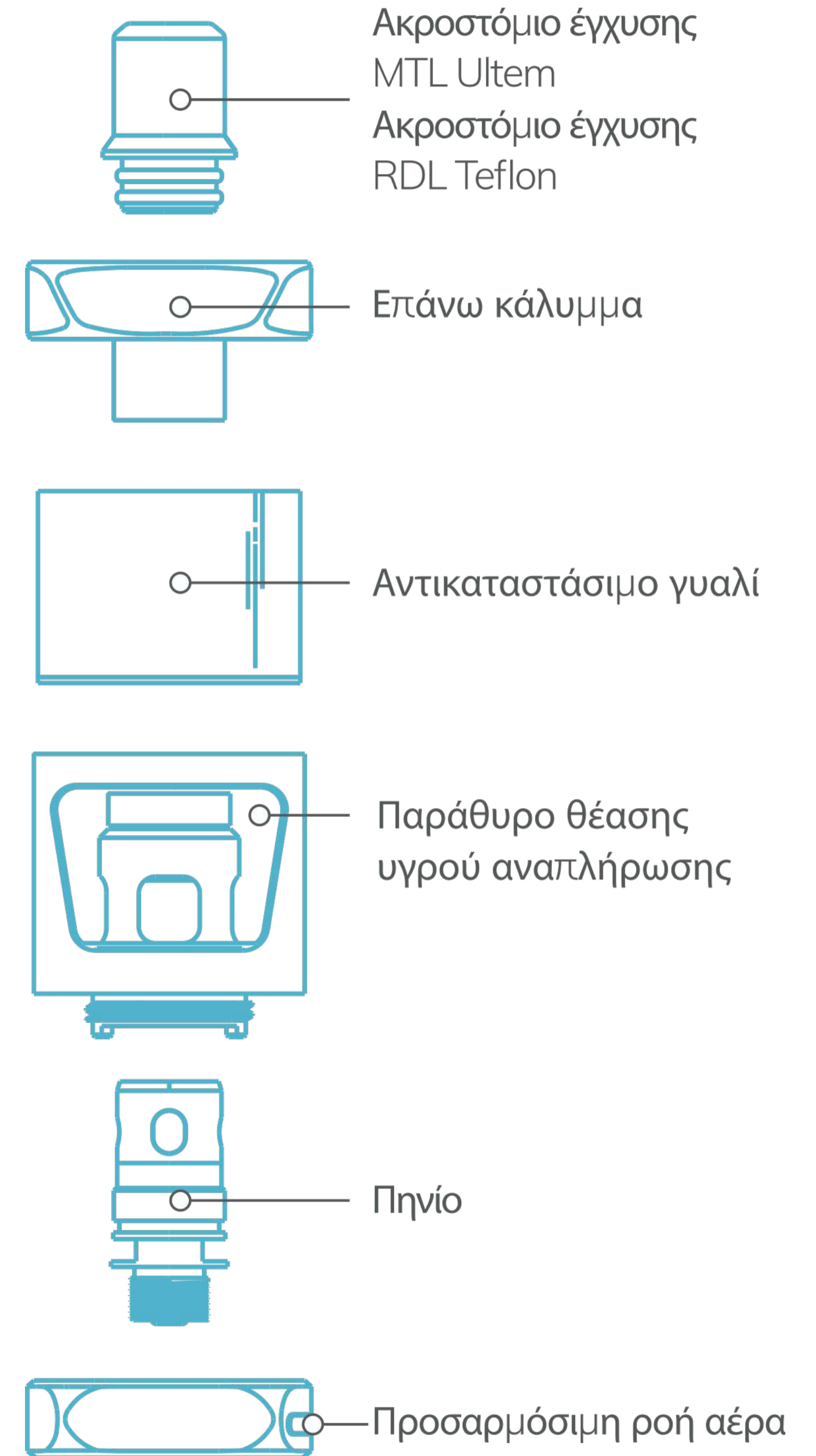


INNOKIN®

ZENITH II TANK

Platform
series



Πληροφορίες πηνίου:

MTL Z-Coil Καλ 0.8Ω

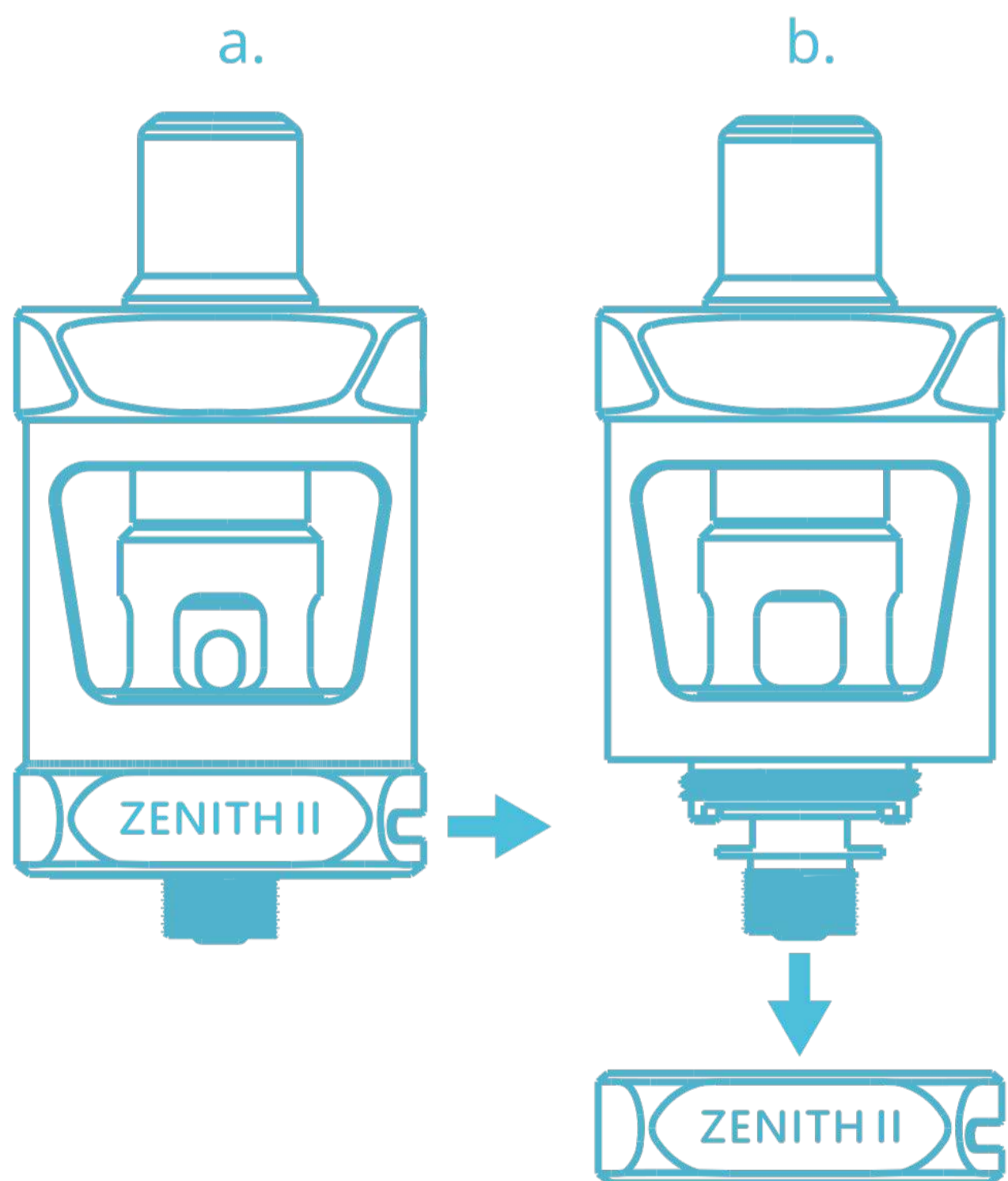
Για θερμότερο ατμό με περισσότερη ισχύ.
(15-18W)

Πηνίο πλέγματος RDL Z 0,3Ω

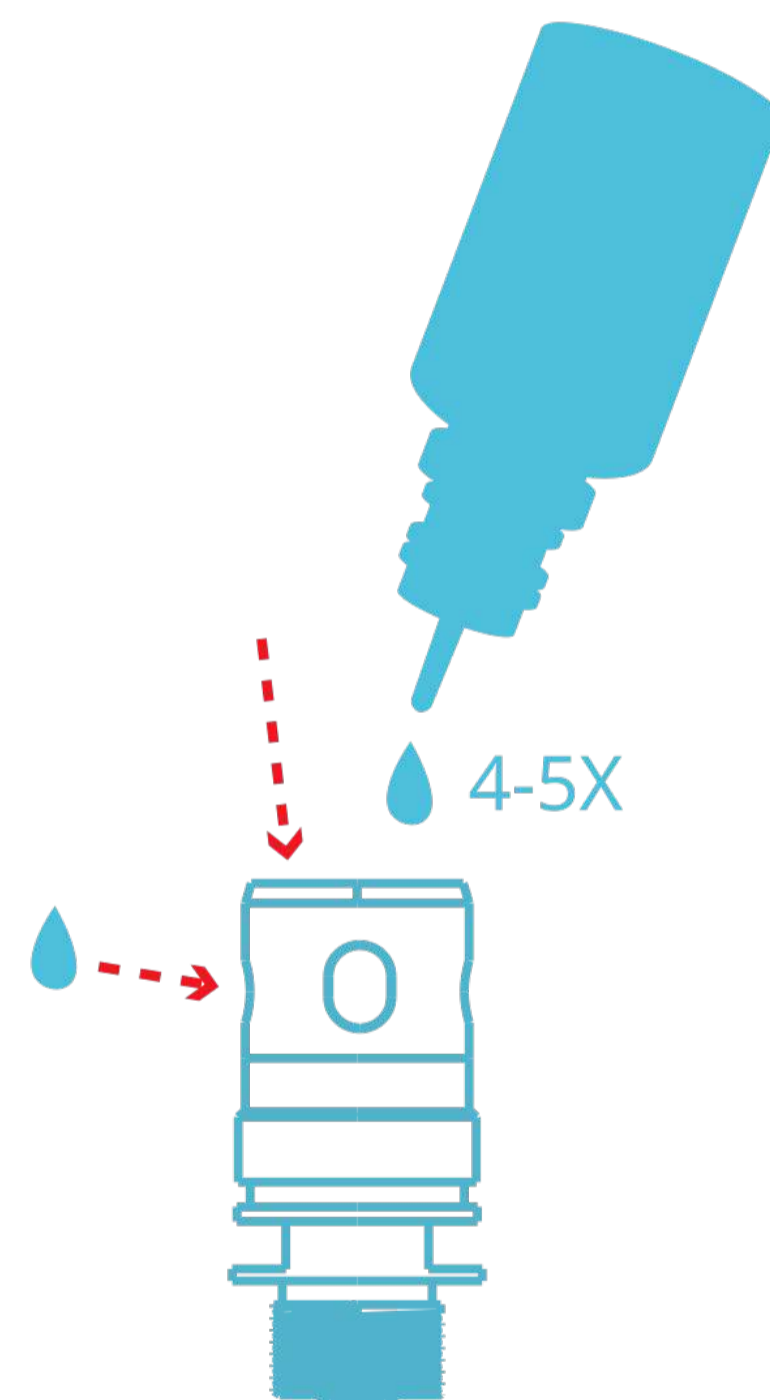
Τέλειο περιορισμένο άτμισμα απευθείας στους πνεύμονες σε ένα συμπαγές πηνίο (30-40W)

Χρήση για πρώτη φορά

1 Αφαιρέστε το προεγκατεστημένο πηνίο



2 Θερμάνετε το πηνίο*



*Όταν χρησιμοποιείτε οποιοδήποτε πηνίο για πρώτη φορά, ρίξτε 4-5 σταγόνες υγρού αναπλήρωσης στο πηνίο για να διαποτιστεί το βαμβάκι που περιέχει.

3 Εγκαταστήστε το πηνίο

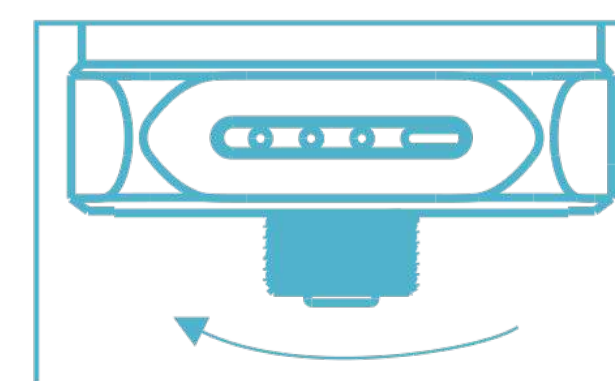
Αντίστροφη κατεύθυνση από το 1ο βήμα

4 Πλήρωση της δεξαμενής

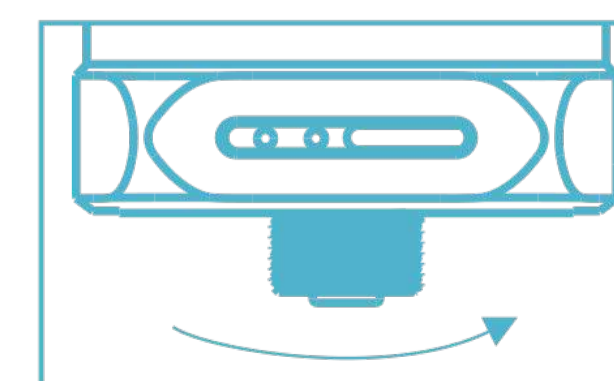
Περιστρέψτε το επάνω κάλυμμα για έκθεση της θύρας πλήρωσης. Γεμίστε με υγρό αναπλήρωσης. Περιστρέψτε για κλείσιμο. Μην διατηρείτε το κάλυμμα ανοιχτό παραπάνω από ό,τι απαιτείται για την πλήρωση της δεξαμενής.

5 Προσαρμογή της ροής αέρα

Προσαρμόστε τη ροή αέρα σε μία τζούρα της αρεσκείας σας και **ΑΠΟΛΑΥΣΤΕ ΤΟ ΑΤΜΙΣΜΑ ΣΑΣ!**



MTL



RDL





facebook.com/Innokin.Technology



instagram.com/innokintechnology



twitter.com/innokintech



reddit.com/r/innokin



support@innokin.com